



152612050029



# 检测报告

云尘检字[2023]-0251号

项目名称: 云南胜凯锌业有限公司自行性委托监测  
委托单位: 云南胜凯锌业有限公司  
检测类别: 委托性监测  
检测单位: 云南尘清环境监测有限公司  
报告日期: 2023年2月24日



# 声 明

1、本报告无“**MA**章”、“云南尘清环境监测有限公司检验检测专用章”、“正本”章和“云南尘清环境监测有限公司检验检测专用章”骑缝无效。

2、未经本机构批准，不得复制报告；复制报告需全文复印，复印未重新加盖“云南尘清环境监测有限公司检验检测专用章”和“云南尘清环境监测有限公司检验检测专用章”骑缝无效。

3、报告无编制人、校核人、审核人、批准人四人签名无效。

4、报告涂改无效。

5、对分析测试报告若有异议，务请收到报告之日起十五日内向本公司申请复检，逾期不申请的，视为认可本检测报告。

6、本机构对委托人送检的样品进行检验的，检验检测报告对样品所检项目的符合性情况负责，送检样品的代表性和真实性由委托人负责。

7、检测条件不能复现或工况波动大的样品，其检验检测数据、结果仅证明样品所检验检测项目的符合性情况。

8、未经本公司书面批准，本报告及数据不得用于商业宣传，违者必究。

联系电话及传真：（0871）68604079

质量投诉电话及传真：（0871）68604079

邮政编码：650302

检测实验室及实验室地址：

昆钢实验室 昆明市安宁市昆钢钢海路

滇西检测中心 大理州大理市下关镇打渔村

## 1. 样品情况

表 1 样品基本情况

被监测单位名称	云南胜凯锌业有限公司		
采样地点	无组织废气 4 个点：详见表 4 及监测布点图； 有组织废气 1 个点：DA001 热铸炉烟气排口 (FQ05#)； 厂界噪声 4 个点：详见表 5 及监测布点图。	采样方式	自行采样
保存方式	无组织废气：总悬浮颗粒常温保存，氨密封避光冷藏保存； 有组织废气：颗粒物常温保存，氨密封避光冷藏保存；烟气参数现场监测； 厂界噪声：现场监测。		
样品类型	无组织废气 有组织废气	样品数量	无组织废气：16 个样 有组织废气：3 个样
样品接收状态描述	无组织废气：各采样点滤膜呈灰白色，用牛皮纸信封袋装；氨吸收液用棕色吸收瓶装； 有组织废气：采样点滤筒呈灰白色，用自封袋装；氨吸收液用棕色吸收瓶装； 样品包装完好、标识清晰。		
采样人	鲁加福、邵宏斌 李晓龙、张磊	现场采样/监测日期	2023/02/15~2023/02/16
送样人	鲁加福	接样日期	2023/02/17
接样人	李爱爱	样品检测日期	2023/02/17~2023/02/21

## 2. 监测布点情况

见附图

## 3. 检测实验室、检测项目、检测方法、设备和人员

表 2 检测项目、检测方法、设备和检测人员一览表（昆钢实验室  滇西检测中心 ）

序号	检测项目	检测方法	方法检出限	检测使用设备		检测人员
				仪器名称、型号	仪器编号	
1	氨	环境空气和废气 氨的测定 纳氏试剂分光光度法 HJ533-2009	0.01 mg/m <sup>3</sup> ①	环境空气颗粒物综合采样器 ZR-3922	CQJL-286 CQJL-275 CQJL-292	鲁加福 CQSGZ069 邵宏斌 CQSGZ084
			0.25 mg/m <sup>3</sup> ②	可见分光光度计 T6 新悦	CQJL-285 CQJL-240	李晓龙 CQSGZ113 肖勤梅 CQSGZ091

序号	检测项目	检测方法	方法 检出限	检测使用设备		检测人员
				仪器名称、型号	仪器编号	
2	颗粒物、 烟气参数	固定污染源排气中颗粒物测定与气态污染物采样方法 GB/T16157-1996 及修改单	/	自动烟尘气测试仪 崂应 3012H 电子分析天平 BP121S	CQJL-208 CQJL-002	鲁加福 CQSGZ069 邵宏斌 CQSGZ084 李晓龙 CQSGZ113 肖勤梅 CQSGZ091
3	总悬浮 颗粒物	环境空气 总悬浮颗粒物的测定 重量法 HJ1263-2022	7 μg/m <sup>3</sup>	环境空气颗粒物综合采样器 ZR-3922 滤膜半自动称重系统 BT PM-MWS1 电子分析天平 ME55/02	CQJL-286 CQJL-275 CQJL-292 CQJL-285 CQJL-197 CQJL-198	鲁加福 CQSGZ069 张磊 CQSGZ055
4	厂界噪声	工业企业厂界环境 噪声排放标准 GB12348-2008	/	声级计 AWA6228+ 声校准器 AWA6221A	CQJL-161 CQJL-054	鲁加福 CQSGZ069 张磊 CQSGZ055

备注：①表示当吸收液体积为 10ml，采气为 45L 时，氨的方法检出限为 0.01mg/m<sup>3</sup>；②表示当吸收液总体积为 50ml，采气 10L 时，氨的方法检出限为 0.25mg/m<sup>3</sup>。

### 4.检测结果

表 3 DA001 热铸炉烟气排口 (FQ05#) 检测结果

采样日期		2023/02/15				
采样地点		DA001 热铸炉烟气排口(FQ05#)				
检测项目	样品编号	实测浓度 (mg/m <sup>3</sup> )	排放浓度 (mg/m <sup>3</sup> )	烟气流量 (m <sup>3</sup> /h)	标干流量 (m <sup>3</sup> /h)	排放速率 (kg/h)
颗粒物	230251-FQ05-1-1	<20(3.0)	<20(3.0)	50939	37556	<0.751(0.113)
	230251-FQ05-1-2	<20(3.8)	<20(3.8)	51237	37794	<0.756(0.144)
	230251-FQ05-1-3	<20(3.0)	<20(3.0)	51066	37701	<0.754(0.113)
	平均值	<20(3.3)	<20(3.3)	51081	37684	<0.754(0.123)
氨	230251-FQ05-1-1	1.86	1.86	50939	37556	0.070
	230251-FQ05-1-2	0.76	0.76	51237	37794	0.029
	230251-FQ05-1-3	2.32	2.32	51066	37701	0.087
	平均值	1.65	1.65	51081	37684	0.062

备注：热铸炉为半密闭炉窑，烟气平均温度 30.1℃，平均动压 114Pa，平均静压 0.12kPa，平均流速 12.5m/s，平均含湿量 3.2%；“（）”中数值为实际检测结果及对应计算结果。

**表4 厂界无组织废气检测结果**

单位: mg/m<sup>3</sup>

序号	采样地点	采样日期	采样时间	检测项目	总悬浮颗粒物	氨
				样品编号		
1	上风向 (FQ01#)	2023/02/16	09:00~10:00	230251-FQ01-1-1	0.214	0.07
			11:00~12:00	230251-FQ01-1-2	0.229	0.06
			14:00~15:00	230251-FQ01-1-3	0.215	0.08
			16:00~17:00	230251-FQ01-1-4	0.222	0.08
2	下风向 (FQ02#)		09:00~10:00	230251-FQ02-1-1	0.242	0.09
			11:00~12:00	230251-FQ02-1-2	0.420	0.09
			14:00~15:00	230251-FQ02-1-3	0.238	0.08
			16:00~17:00	230251-FQ02-1-4	0.251	0.10
3	下风向 (FQ03#)		09:00~10:00	230251-FQ03-1-1	0.436	0.11
			11:00~12:00	230251-FQ03-1-2	0.427	0.10
			14:00~15:00	230251-FQ03-1-3	0.407	0.09
			16:00~17:00	230251-FQ03-1-4	0.438	0.10
4	下风向 (FQ04#)		09:00~10:00	230251-FQ04-1-1	0.450	0.07
			11:00~12:00	230251-FQ04-1-2	0.377	0.10
			14:00~15:00	230251-FQ04-1-3	0.463	0.07
			16:00~17:00	230251-FQ04-1-4	0.368	0.10
备注: 采样地点详见监测布点图。						

**表5 厂界噪声监测结果**

单位: dB(A)

序号	监测日期	2023/02/15				主要声源
	监测地点	样品编号	昼间 (Leq)	样品编号	夜间 (Leq)	
1	Z01#	230251-Z01-1-1	57.1	230251-Z01-1-2	52.9	生产设备、叉车等
2	Z02#	230251-Z02-1-1	56.1	230251-Z02-1-2	51.9	
3	Z03#	230251-Z03-1-1	55.6	230251-Z03-1-2	50.8	
4	Z04#	230251-Z04-1-1	61.0	230251-Z04-1-2	53.8	
备注: 监测地点详见监测布点图。						

## 5.委托单位信息

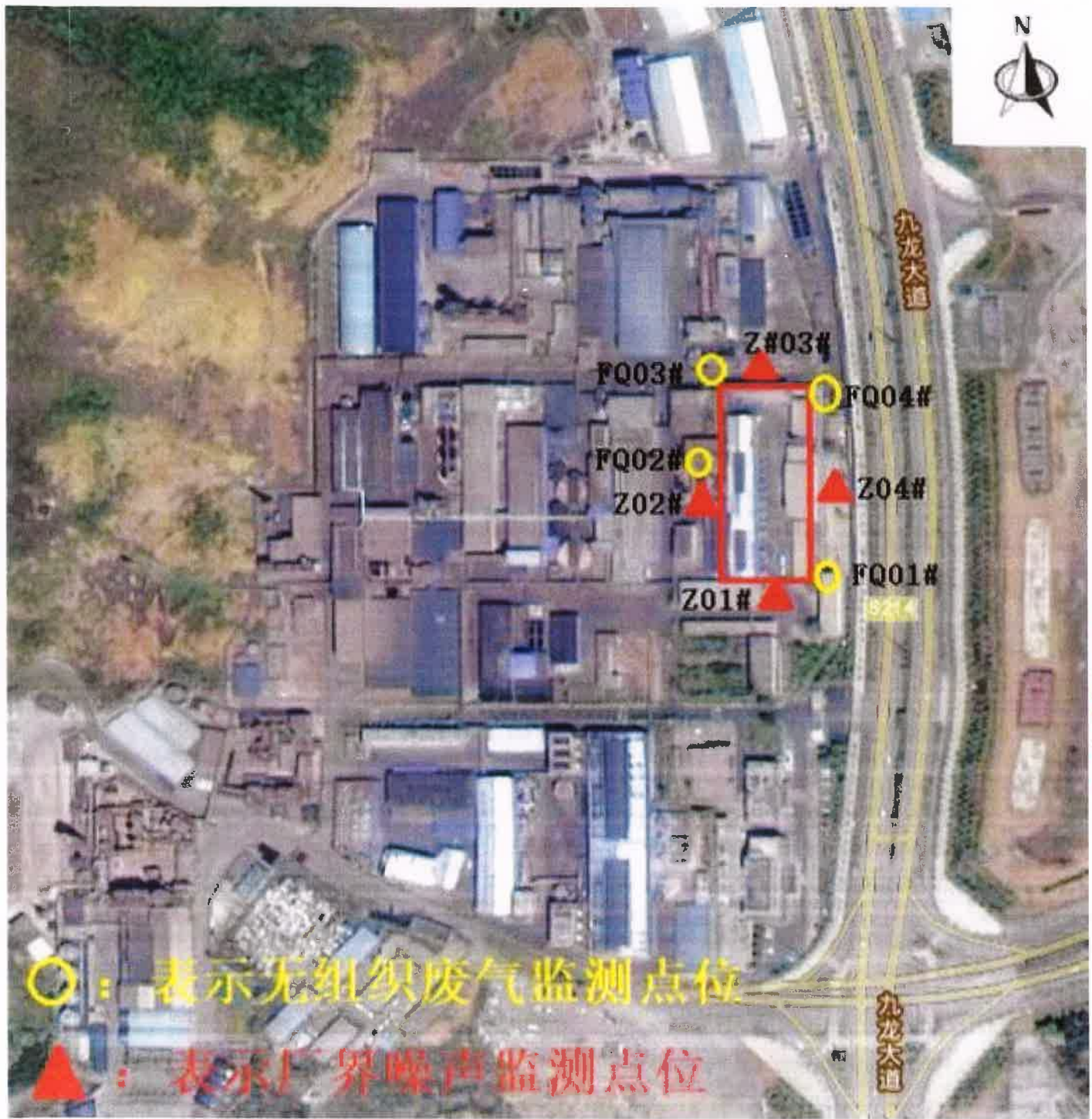
表6 委托单位信息

委托单位名称	云南胜凯锌业有限公司		
委托单位地址	曲靖市罗平县罗雄街道长家湾		
联系人	王振	联系电话	13408713334

## 6.附件

监测布点图

编制: 康娜日期: 2023年2月24日校核: 孙艳日期: 2023年2月24日审核: 姚媛日期: 2023年2月24日批准: 刘明毅日期: 2023年2月24日



○：表示无组织废气监测点位

▲：表示厂界噪声监测点位

环评图

